

便携式分光测色仪

AN-3033L

问鼎者

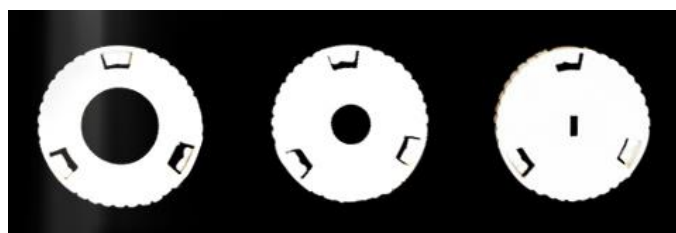
标配 $\Phi 11\text{mm}$ 、 $\Phi 6\text{mm}$ 、 $1*3\text{mm}^3$ 个测量口径，d/8 反射



ANUBNA Instrument 安享纳仪器 AN-3033L 便携式分光测色仪，强大的性能配置，让色彩测量更专业；优秀的台间差，保证测量数据的一致性；自动校准，磁吸座充，触屏操作，3 种口径，UV 切换等，全面升级您的测色体验。标配 QC 品质管理软件，支持连接电脑处理数据并自动生成质量报告。

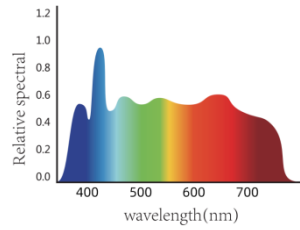
一、ANUBNA Instrument 安享纳仪器 AN-3033L 便携式分光测色仪特点

1, $\Phi 11$ 、 $\Phi 6$ 、 $1*3\text{mm}$ 三个测量口径任意切换，满足大小样品测试



2, 摄像头取景定位，定位测量点清晰明了

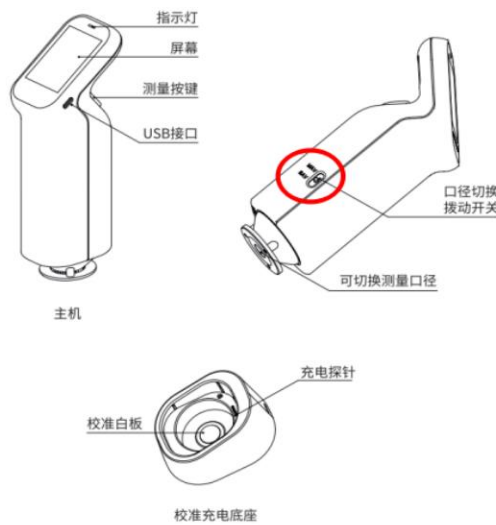
3, 组合 LED 光源，高寿命低功耗



4, 含 UV 光源, 荧光产品轻松应对

5, 29 种测量参数, 26 种评价光源

6, 智能自动校准: 仪器放置于智能校准底座上, 可以通过底座上的白板对仪器进行无需人工干预的自动校准。



二, ANUBNA Instrument 安宇纳仪器 AN-3033L 便携式分光测色仪技术参数

产品型号	AN-3033L 便携式反射分光测色仪 问鼎者
照明方式	反射: d/8 (漫射照明, 8°方向接收)
测量口径	11mm、6mm、1*3mm 共 3 个
测量模式	SCI (包含镜面反射光)、SCE (不包含镜面反射光)
观察者角度	2°、10°
标准观察光源	D65、A、B、C、D50、D55、D75、F1、F2、F3、F4、F5、F6、F7、F8、F9、F10、F11、F12、TL83、TL84、U30、CWF、U35、DLF、NBF
重复性	色度值: ΔE^*ab 0.02 以内 (校正后, 以间隔 5s 测量白板 30 次平均值), 最大值 0.04



台间差	ΔE^*ab 0.2 以内 (BCRA 系列 II 12 块色板测量平均值)
颜色空间	Lab、LCH、Luv、XYZ、Yxy、RGB、CMYK、Hunter Lab
色差公式	ΔE^*ab 、 ΔE^*uv 、 ΔE^*94 、 $\Delta E^*cmc(2:1)$ 、 $\Delta E^*cmc(1:1)$ 、 ΔE^*00 、 ΔE^*ab (Hunter)
色度指标	白度 WI (ASTM E313-00、ASTM E313-73、CIE、ISO、AATCC、Hunter、Taube、Berger、Stensby)、黄度 YI (ASTM D1925、ASTM E313-00、ASTM E313-73)、同色异谱指数 Mt、沾色牢度、变色牢度、力份、遮盖度、8°光泽度、555 色调分类
显示内容	光谱数据、光谱图、色度数据、色差数据、色差图、合格/不合格判断、仿真色彩、色彩评估、颜色偏向
传感器	256 像元 CMOS
分光方式	光栅分光
波长范围	400nm-700nm
波长间隔	10nm
半波宽	5nm
积分球直径	40mm
照明光源	全波段 LED 光源
紫外测量	包含 UV 光源
反射率测量范围	0-200%
测量时间	<1.5 秒
存储空间	10000 条
屏幕尺寸	IPS 全彩 2.4 寸触摸屏
语言	中文简体, 英文
操作温湿度	5~40°C, 相对湿度 80% (35°C 时) 以下无凝露
存储温湿度	-20~45°C, 相对湿度 80% (35°C 时) 以下无凝露



接口	USB
尺寸	长*宽*高：77.8*53.2*185.7mm
重量	300g
符合标准	CIE No.15、GB/T 3978、GB/T 18833、GB 2893、ISO 7724-1、ASTM E1164、DIN 5033、Teil7 等
供电方式	3000mA 锂电池
标准附件	校准盒、数据线、电源适配器、QC 品质管理软件（官网下载）
可选附件	粉末液体测试皿
注	技术参数仅供参考，以实际销售产品为准

三、ANUBNA Instrument 安享纳仪器 AN-3033L 便携式分光测色仪应用行业

ANUBNA Instrument 安享纳仪器 AN-3033L 便携式分光测色仪配备 3 种测量口径，适用不同大小样品测试，满足塑料橡胶、涂料油漆、油墨颜料、染剂印染、纺织服装、涂装喷涂、表面处理等行业精确颜色测量、品质控制；也可用于荧光样品测量。

四、ANUBNA Instrument 安享纳仪器 AN-3033L 便携式分光测色仪技术支持

- 1, 免费试机测样
- 2, 3 年质保, 终身维护
- 3, 售后期间免费提供备用机
- 4, 365*24 小时服务热线：400 676 5775